



IT & CAD/CAM LÖSUNGEN FÜR DIE INDUSTRIE

Online Superstore

Auswahl und Beratung

In unserem "Online Superstore" finden Sie sämtliche Hard- und Software sowie Zubehör für die professionelle Ausstattung von IT & CAD/CAM Arbeitsplätzen. Aus über 27 000 Artikeln von über 350 namenhaften Herstellern wählen Sie bequem von zu Hause aus Ihr Produkt aus. Wenn Sie Fragen zu unserem Angebot haben, helfen Ihnen unsere Mitarbeiter kompetent weiter.

Detaillierte Infos

Detaillierte Produktbeschreibungen, Bilder sowie eine Artikelvergleichsfunktion erleichtern Ihnen die Auswahl der Produkte. Die Profisuche ermöglicht eine zielgerichtete Suche nach Artikeln mit max. Preisangabe. z.B. Produktgruppe > Hardware, Untergruppe > Notebook, Untergruppe 2 > All in One, max. Preis > 1000 Euro. Das Ergebnis zeigt Ihnen alle Notebooks aller Hersteller, die unter 1000 Euro angeboten werden.

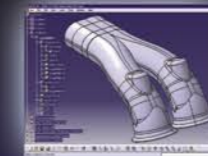
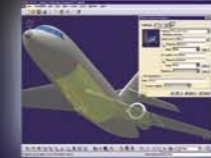
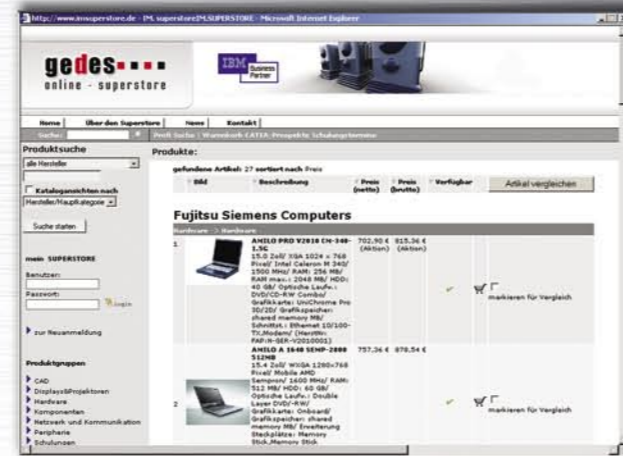
Klicken Sie doch gleich mal rein: <http://www.gedes.de>

Lieferservice

Jeder Artikel hat eine Verfügbarkeitsanzeige, an der Sie erkennen können, ob Ihr gewünschtes Produkt auf Lager steht. Ist dies der Fall, wird Ihnen die Ware umgehend zugestellt.

Highlights

- über 27000 Artikel online verfügbar
- über 350 namenhafte Hersteller
- detaillierte Produktinfos, Bilder, PDF
- komfortabler Produktvergleich
- Verfügbarkeitsanzeige
- Anbindung an SAP System möglich
- zielgerichtete "Profi Suche"



Kontakt

Wegbeschreibung



gedes...
digitale engineering systeme



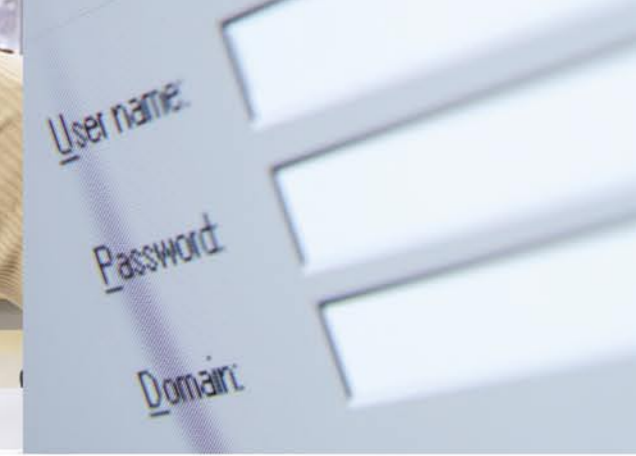
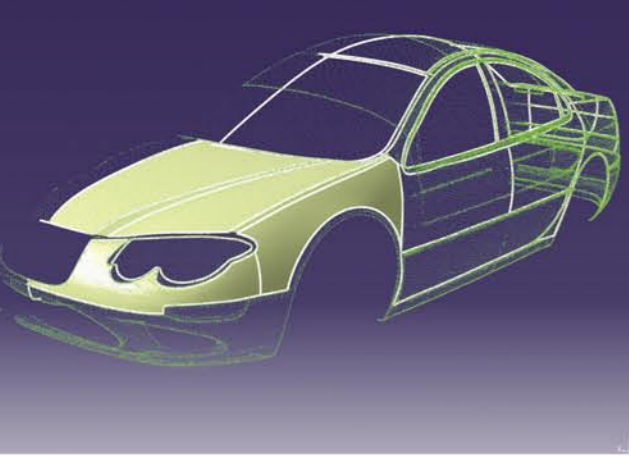
GEDES GmbH
Gartenkamp 206
49492 Wester Cappeln

Tel.: +49 (0) 5404 / 9191-0
Fax: +49 (0) 5404 / 9191-10

Mail: info@gedes.de
Page: <http://www.gedes.de>

gedes...
digitale engineering systeme





Das Unternehmen

Produkte & Dienstleistungen

Kompetenz durch Erfahrung

GEDES GmbH zeichnet sich seit Jahren als kompetenter Lösungspartner für IT & CAD / CAM Strukturen aus. Durch seine Spezialisierung auf die weltweit führenden PLM Lösungen von CATIA ergeben sich Kunden aus folgenden Bereichen:

- AUTOINDUSTRIE
- SCHIFFSBAU
- KONSUMGÜTERINDUSTRIE
- LUFT - UND RAUMFAHRT

Qualität

Unser Qualitätsanspruch ist hoch und gewährleistet dem Kunden langfristigen Erfolg durch:

- kontinuierliche Verbesserungen
- transparente, dokumentierte Prozesse
- gleichbleibenden Produkt- und Dienstleistungsqualität

Erfolg durch Partnerschaft

Gedes konzipiert an Ihre Geschäftsprozesse orientierte IT & CAD / CAM Lösungen, setzt diese um und ermöglicht es Ihnen, diese selbst zu betreiben oder von uns betreiben zu lassen.

Oberstes Ziel ist eine langfristige Partnerschaft mit unseren Kunden. Diese erreichen wir durch konsequente Beachtung der Faktoren Qualität, Zeit und Wirtschaftlichkeit.

Referenzen

Unsere Referenzliste besteht aus mittelständischen wie auch führenden Unternehmen der Industrie. Firmen wie FERCHAU, AIRBUS, CeBe Network, Thyssen oder YACHT geben uns ihr Vertrauen.

CAD/CAM Solutions mit CATIA

Seit Jahren vertrauen uns unsere Kunden bei der Einführung und Betreuung von CAD/CAM Systemen. Die CAD/CAE Entwicklung erfährt zur Zeit eine weitreichende Integration aller Aufgabenbereiche im Produktentwicklungsprozess. Mit starken Partnern stehen wir Ihnen mit zukunftssicheren Lösungen und Produkten zur Verfügung. Mehr als jede andere Produktfamilie bietet CATIA eine Lösung für den gesamten Entwicklungsprozess :

- Mechanisches Design und Konstruktion
- Flächendesign und Styling
- Analyse und Simulation
- Fertigung
- Ausstattung und Detaillierung
- Produktentwicklungsmanagement
- Verarbeitung von CATIA Daten über Netzwerke

IT & CAD/CAM FULLSERVICE

gedes digital engineering systeme

Hardware

- Workstation
- Notebook
- Netzwerke
- Server
- Backup
- Storage
- Monitor
- Komponenten
- Zubehör

Software

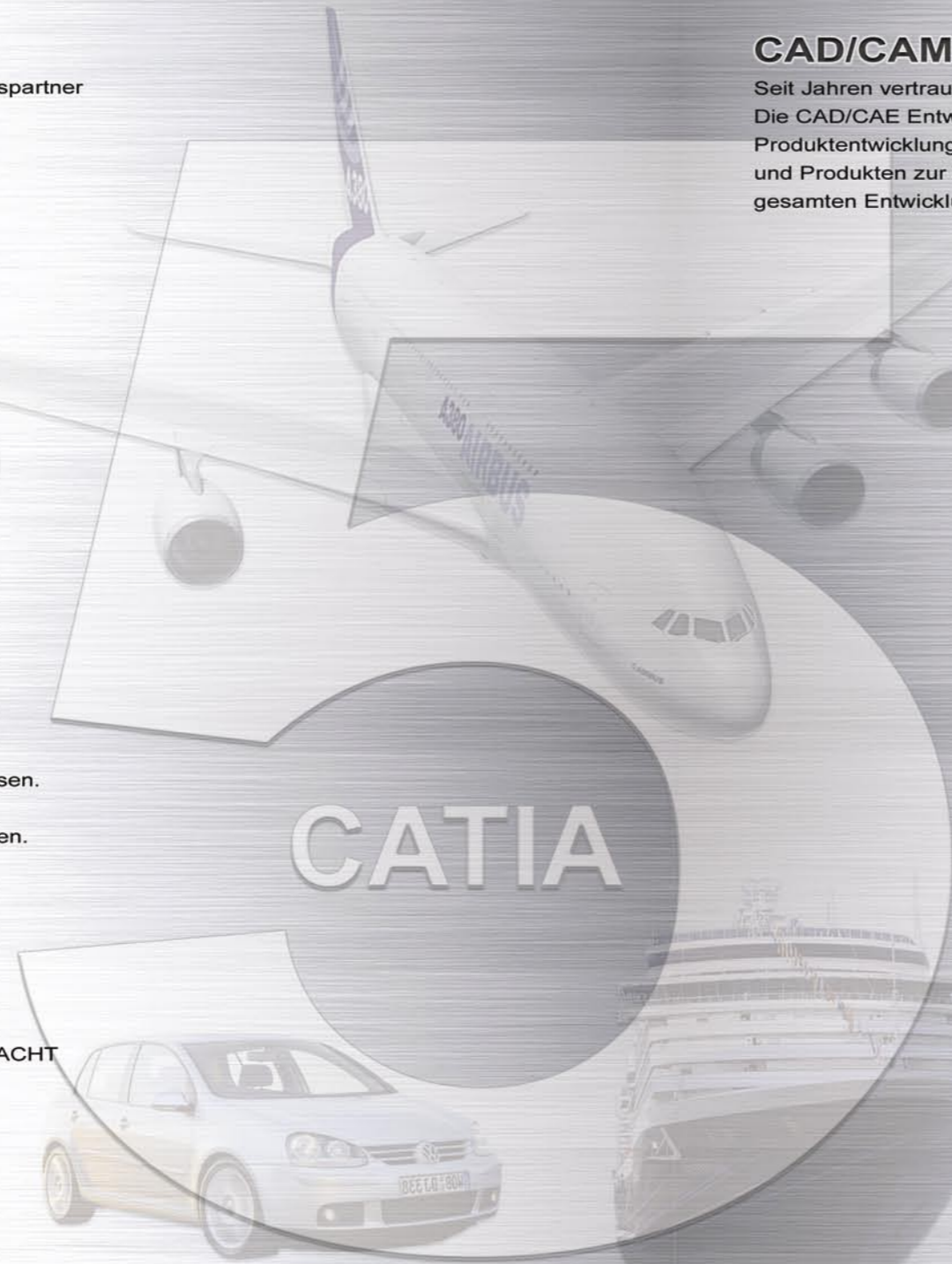
- CATIA V5
- CATIA V4
- SmarTeam
- Cadenas
- Lotus Notes
- GS-Software
- Microsoft
- Standards
- Client Management

Schulung

- CATIA V5
- CATIA V4
- Administration
- Netzwerk
- GS-Software
- Lotus Notes

Services

- Beratung
- Installation
- Training
- Support
- Webserver



GEDES GmbH

Der Geschäftsführer Dipl.Ing. Peter Wöstmann gründete das Unternehmen GEDES GmbH nach langjähriger Erfahrung in der mittelständischen Industrie im Jahre 2000. Der Stammsitz des Unternehmens befindet sich in Osnabrück / Westerkappeln. Derzeit beschäftigt das Unternehmen 15 Mitarbeiter.

KUNDENZUFRIEDENHEIT

Durch das umfassende Angebot an Produkten, Dienstleistungen sowie kompetenten Mitarbeitern sind die Voraussetzungen für eine hohe Kundenzufriedenheit geschaffen. GEDES GmbH findet zuverlässig den IT & CAD/CAM Maßanzug für ihr Unternehmen.

